

安価な直流用 DPM で交流が測れる、真の実効値変換器ボード

T-RMS01-□

X = 1 : 0.2Vrms

X = 2 : 2Vrms

税別価格 4,900 円

X = 3 : 20Vrms

X = 4 : 200Vrms

(X は入力電圧仕様)

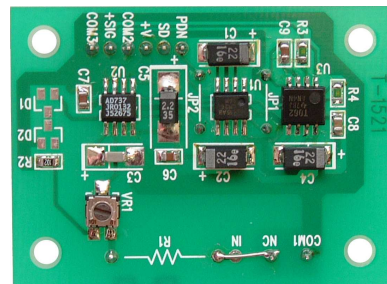
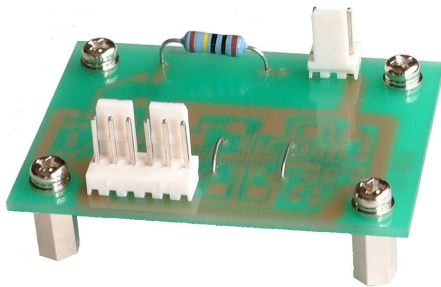
特長

本ボードは、低価格ながら交流電圧を正確に実効値電圧に変換する真の実効値変換器ボードです。

電圧値あるいは電流値を表示する表示器としては従来のアナログパネルメータにかわってDPM (デジタルパネルメータ) が非常に多く採用されるようになりました。しかし、安価で小型の直流用DPMに比べて交流用DPMは大型で高価、更にその種類も非常に少ないのが現状です。

本ボードは、これらの問題を解消するべく開発した低価格の交流、直流変換器です。しかも、真の実効値変換型なので、波形歪みにほとんど関係無く高精度で実効値に変換することが出来ます。

一般に販売されている低価格で超小型、且つ多機種の直流用DPMと組み合わせて低価格で高性能な交流用DPMを実現出来ます。5V単一電源で取扱い簡単。入力電圧により4種類用意いたしました。



裏側

仕様

入力電圧	0.2V(±8Vpk) 2.V(±40Vpk) 20.V(±100Vpk) 200V(±300Vpk)(各 rms)の4種 [片側端子、電源グラウンドに内部で接続]
入力抵抗	各 1MΩ以上
出力電圧	各+2.VDC
出力抵抗	1Ω以下
出力電流	20mA(max)推奨値 5mA 以下
誤差	±0.5%(of FS)
周波数特性	20Hz~160KHz(±3dB)(入力電圧が小さくなると帯域は狭くなります。御留意ください。)
クレストファクタ追加誤差	1~2:0.5% 2~3:1.5% 3~4:3%
入力電圧変化追従速度	立上り(95%):約 450msec/立下り(5%)約 500msec
温度ドリフト	約 100μV/°C
動作温度範囲	0°C~45°C
電源電圧	5VDC±5%
消費電流	約 3.4mA
寸法及び重量	40×55mm 約 7g(ケーブル含まず)
取り付け穴	φ3.2mm×4 取付穴ピッチ 30×45mm

電源絶縁型の T-RMS01ISA-X 税別価格 7,900 円もあります。

付属品

信号入出力電源入力及び接続用プラグ(モレックス 5051-03/06)	各 1 式
固定用金属脚(h:10mm)	4 式

お買い上げ総額が1万円未満(税抜き)の場合、送料 750 円及び御振込み手数料は御負担ください。
改良のため仕様を変更することがあります。また、無償保証期間は6ヶ月です。ご了承下さい。

当社では、電子技術、コンピュータを応用した各種システムの開発、設計、製作を受託しています。



株式会社 タートル工業

本社 〒300-0842 茨城県土浦市西根南一丁目 12 番 4 号

Tel : 029(843)0045 Fax : 029(843)2024

URL:<http://www.turtle-ind.co.jp>

E-mail: info@turtle-ind.co.jp