

絶縁型、真の実効値変換器ボード

## T-RMS01ISA-□

□ = 1 : 0.2Vrms    □ = 2 : 2Vrms    税別価格7,900円  
 □ = 3 : 20Vrms    □ = 4 : 200Vrms  
 (□は入力電圧仕様)

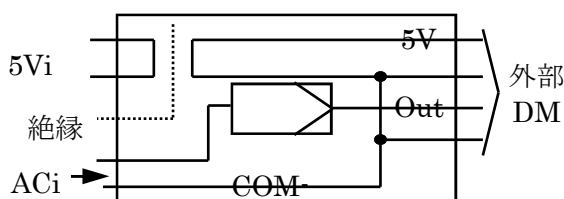
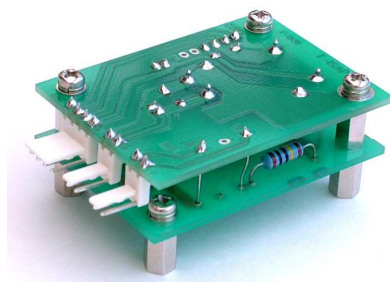
## 特長

本ボードは、交流電圧を正確に実効値電圧に変換する真の実効値変換器ボードです。電源とは完全に絶縁されているので測定信号の条件を選びません。電力交流回路とも安心して接続出来ます。

電圧値あるいは電流値を表示する表示器としては従来のアナログパネルメータにかわってDPM(デジタルパネルメータ)が非常に多く採用されるようになりました。しかし、安価で小型の直流用DPMに比べて交流用DPMは大型で高価、更にその種類も非常に少ないのが現状です。

これらの問題を解消するべく開発した真の実効値型で低価格の交流、直流変換器です。波形歪みにほとんど関係無く高精度で実効値に変換することが出来ます。

低価格で超小型、多機種の直流用DPMと組み合わせて低価格で高性能な交流用DPMを実現出来ます。5V単一電源で取扱い簡単。入力電圧により4種類あります。



## 仕様

入力電圧	0.2V(±8Vpk) 2.V(±40Vpk) 20.V(±100Vpk) 200V(±300Vpk)(各rms)の4種
絶縁耐圧	AC500V 1分間(本回路と供給5V電源との間)
入力抵抗	各 1MΩ以上
出力電圧	各 +2.VDC
出力抵抗	1Ω以下
出力電流	20mA(max)推奨値5mA
誤差	±0.5%(of FS)
周波数特性	20Hz~160KHz(±3dB)(入力電圧が小さくなると帯域は狭くなります。御留意ください。)
クレストファクタ追加誤差	1~2:0.5% 2~3:1.5% 3~4:3%
入力電圧変化追従速度	立上り(95%)約450msec/立下り(5%)約500msec
温度ドリフト	約100μV/°C
動作温度範囲	0°C~45°C(結露無し)
電源電圧	5VDC±5%
消費電流	約50mA(5Vの時)
寸法及び重量	40×55×約28(全高さ)mm 約40g(ケーブル含まず)
取り付け穴	φ3.2mm×4 取付穴ピッチ30×45mm

## 付属品

信号入出力電源入力及び接続用プラグおよびピン モレックス5051-02:2組/モレックス5051-04:1組

非絶縁型のT-RMS01-□ 税別価格4,900円もあります。

改良のため仕様を変更することがあります。また、無償保証期間は6カ月です。ご了承下さい。

当社では、電子技術、コンピュータを応用した各種システムの開発、設計、製作を受託しています。



株式会社 タートル工業

〒300-0842

茨城県土浦市西根南一丁目12番4号

Tel : 029(843)0045 Fax : 029(843)2024

E-mail: info@turtle-ind.co.jp

URL: http://www.turtle-ind.co.jp